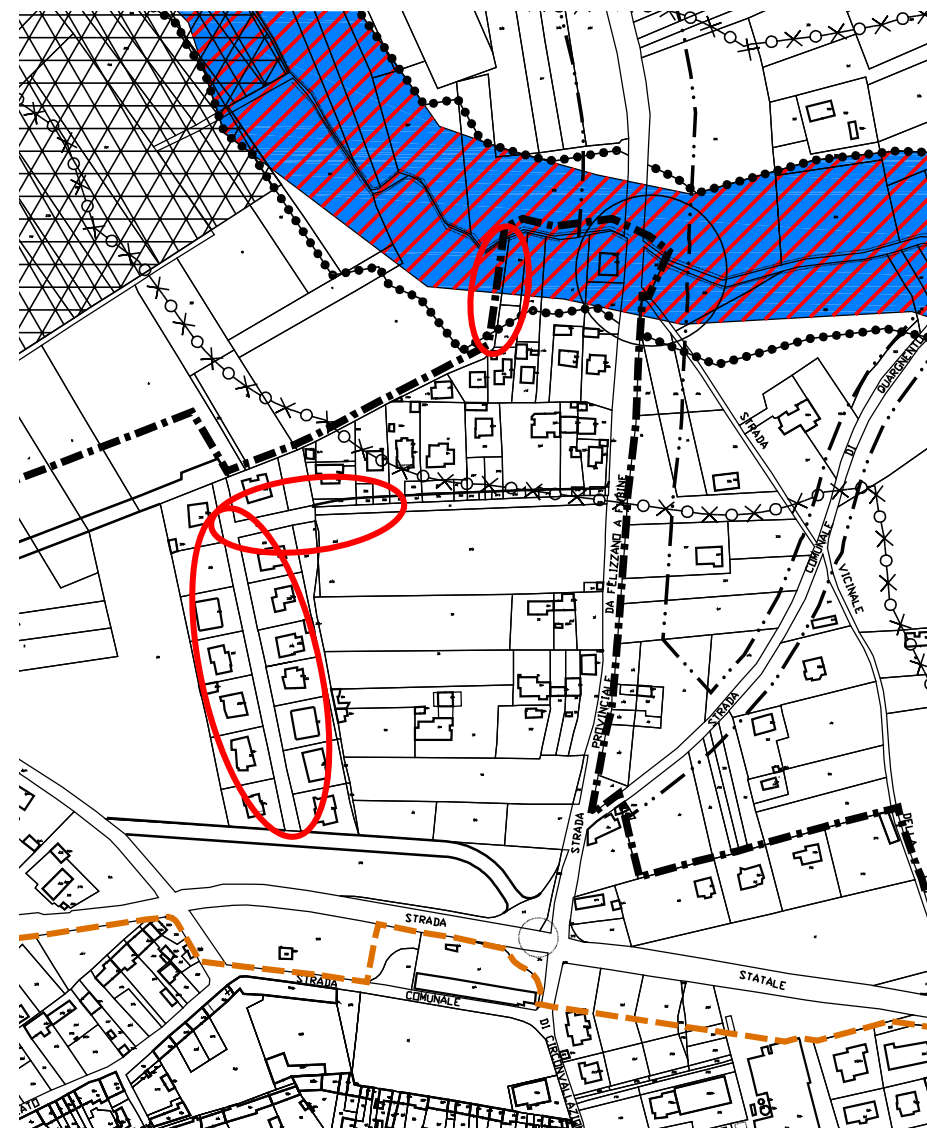


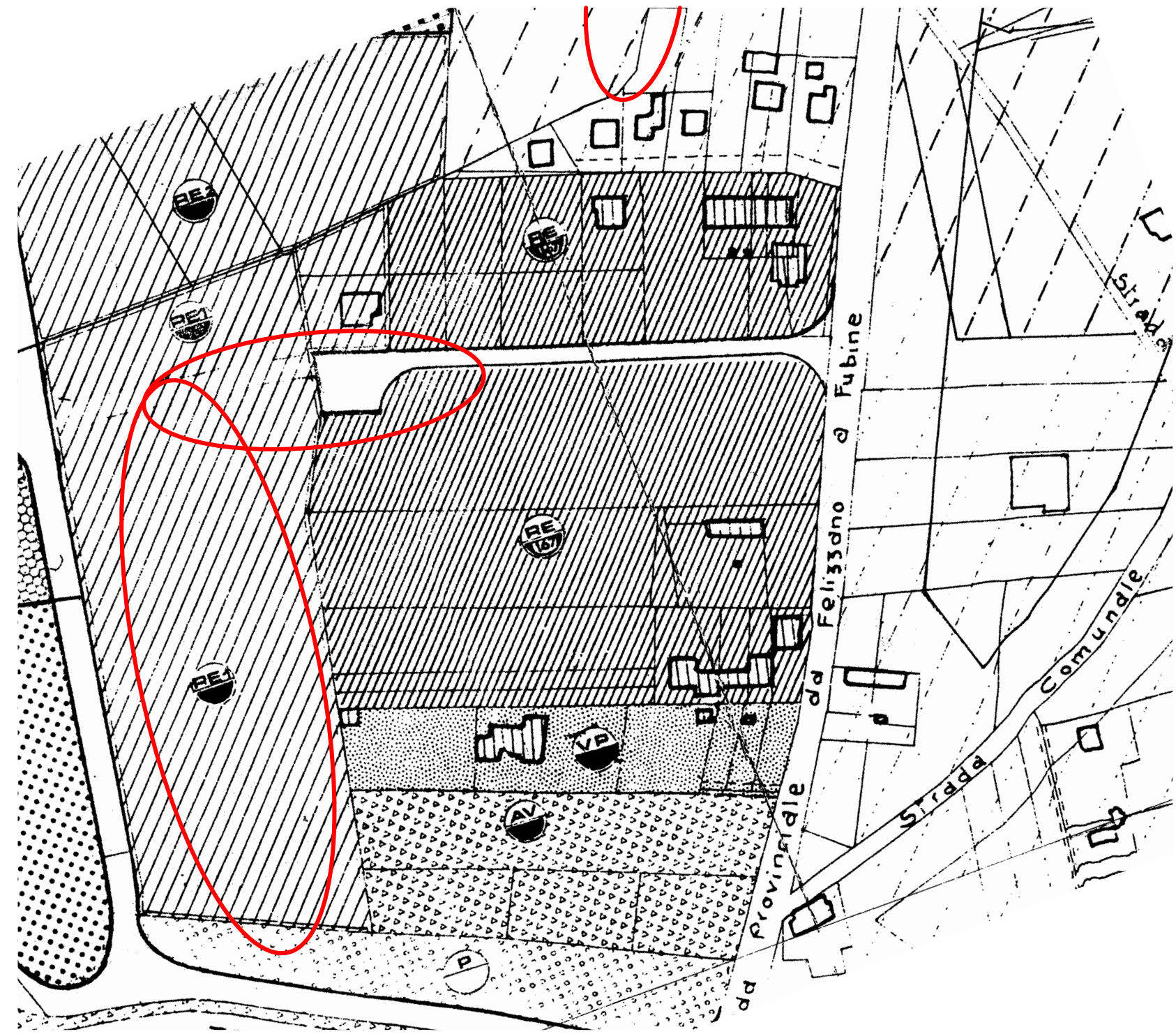
	confine territoriale e comunale	
	delimitazione degli sviluppi in scala 1:2000	
	delimitazione dei centri abitati	
	AREE AGRICOLE	ATArt. 43
	AREE TURISTICO RICREATIVE	ATArt. 40 bis
	AREE FERROVIARIE	NTA art. 34
	AREE DESTINATE ALLA VIABILITA'	
	viabilità esistente	NTA art. 34
	viabilità in progetto	NTA art. 34
	INDIVIDUAZIONE IMPIANTI FOTOVOLTAICI	
	VINCOLI E FASCE DI RISPETTO	
	vincolo di rispetto stradale	NTA art. 34
	vincolo di rispetto ferrovia	NTA art. 47 bis
	vincolo di rispetto fluviale	NTA art. 46
	aree sottoposte a tutela ex art. 142 comma 1, lettera e del D.Lgs 42/2004	NTA art. 46 bis
	vincolo di rispetto cimiteriale	NTA art. 44
	fascia di rispetto di depuratori, pubbliche discariche, opere di presa di acquedotti	NTA art. 45
	aree boscate	NTA art. 46 nonies
	aree a rischio archeologico	NTA art. 46 octies



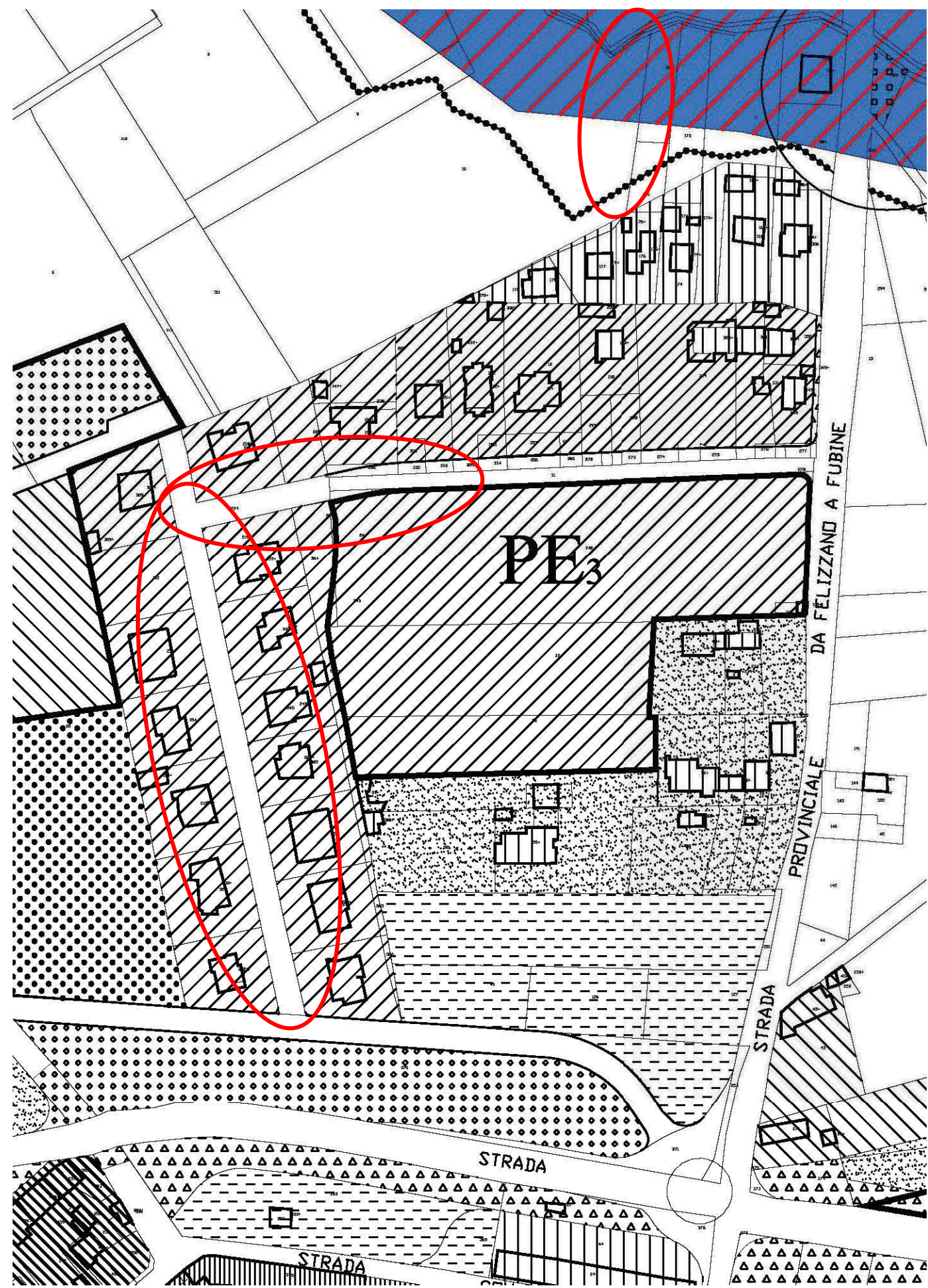
**VINCOLI E FASCE DI RISPETTO**  
Estratto Variante Strutturale al PRGC 1983  
adottata con DCC n. 6 del 31/01/2013  
Tav 3b2 - Destinazione d'uso del suolo - settore Sud  
Scala 1:5.000

	AREE PER INSEDIAMENTI A PREVALENZA RESIDENZIALE	
	AREA DI INSEDIAMENTO STORICO	CS
	AREE RESIDENZIALI DA RISTRUTTURARE A CAPACITA' INSEDIATIVA ESAURITA	RR
	AREE RESIDENZIALI ESISTENTI E DI COMPLETAMENTO	RC 1
	AREE RESIDENZIALI ESISTENTI E DI COMPLETAMENTO	RC 2
	AREE RESIDENZIALI ESISTENTI PER EDILIZIA ECONOMICA POPOLARE	RC 2 167
	AREE RESIDENZIALI DI ESPANSIONE	RE 1 - RE 2
	AREE RESIDENZIALI DI ESPANSIONE PER EDILIZIA ECONOMICA POPOLARE	RE 167
	AREE A VERDE PRIVATO	VP

**DESTINAZIONE D'USO DEL SUOLO**  
Estratto PRGC 1983 approvato con DPR 76-7893 del 24/09/1986  
e successive cinque varianti  
Tavola di zonizzazione territorio urbanizzato ed urbanizzando  
Scala 1:2.000



	confine territoriale e comunale	
	AREE AGRICOLE	ATArt. 43
	AREE RESIDENZIALI	
	area di insediamento storico	CS
	aree residenziali da ristrutturare a capacità insediativa esaurita	RR
	aree residenziali esistenti e di completamento	RC1
	aree residenziali esistenti e di completamento	RC2
	aree residenziali esistenti per l'edilizia economica popolare	RC2 167
	aree residenziali di espansione	NTA art. 39
	aree residenziali di tipo semirurale	NTA art. 39 bis
	AREE PRODUTTIVE	
	aree industriali esistenti e di completamento	IC
	aree industriali esistenti a carattere temporaneo	IT
	aree produttive artigianali esistenti	AE
	aree produttive artigianali di nuovo impianto	AA
	AREE COMMERCIALI	
	addensamento storico rilevante, A1	NTA art. 32 ter
	localizzazioni commerciali urbane non addensate	NTA art. 32 quater
	AREE TURISTICO RICREATIVE	ATArt. 40 bis
	AREE PUBBLICHE DI INTERESSE GENERALE	
	aree per l'istruzione	AI
	aree per attrezzature civili di interesse comune	AC
	aree per attrezzature religiose di interesse comune	AG
	aree a verde per il gioco ed il riposo	AV
	aree a verde per il gioco sportivo	AS
	aree per parcheggi pubblici	P
	aree speciali di interesse pubblico	AP
	aree per attrezzature al servizio degli insediamenti produttivi	AAP
	AREE FERROVIARIE	NTA art. 34
	AREE DESTINATE ALLA VIABILITA'	
	viabilità esistente	NTA art. 34
	viabilità in progetto	NTA art. 34
	VINCOLI E FASCE DI RISPETTO	
	area a verde privato	VP
	vincolo di rispetto ferrovia	NTA art. 47 bis
	vincolo di rispetto fluviale	NTA art. 46
	vincolo di rispetto cimiteriale	NTA art. 44
	perimetro di vincolo e di salvaguardia degli insediamenti storici	NTA art. 36
	zone soggette ad intervento convenzionato (PE: piano esecutivo obbligatorio, C: permesso di costruire convenzionato)	NTA art. 46 quater
	fascia di rispetto di depuratori, pubbliche discariche, opere di presa di acquedotti	NTA art. 45
	edifici vincolati ai sensi del Decreto Legislativo 22 gennaio 2004, n.42	NTA art. 46 bis



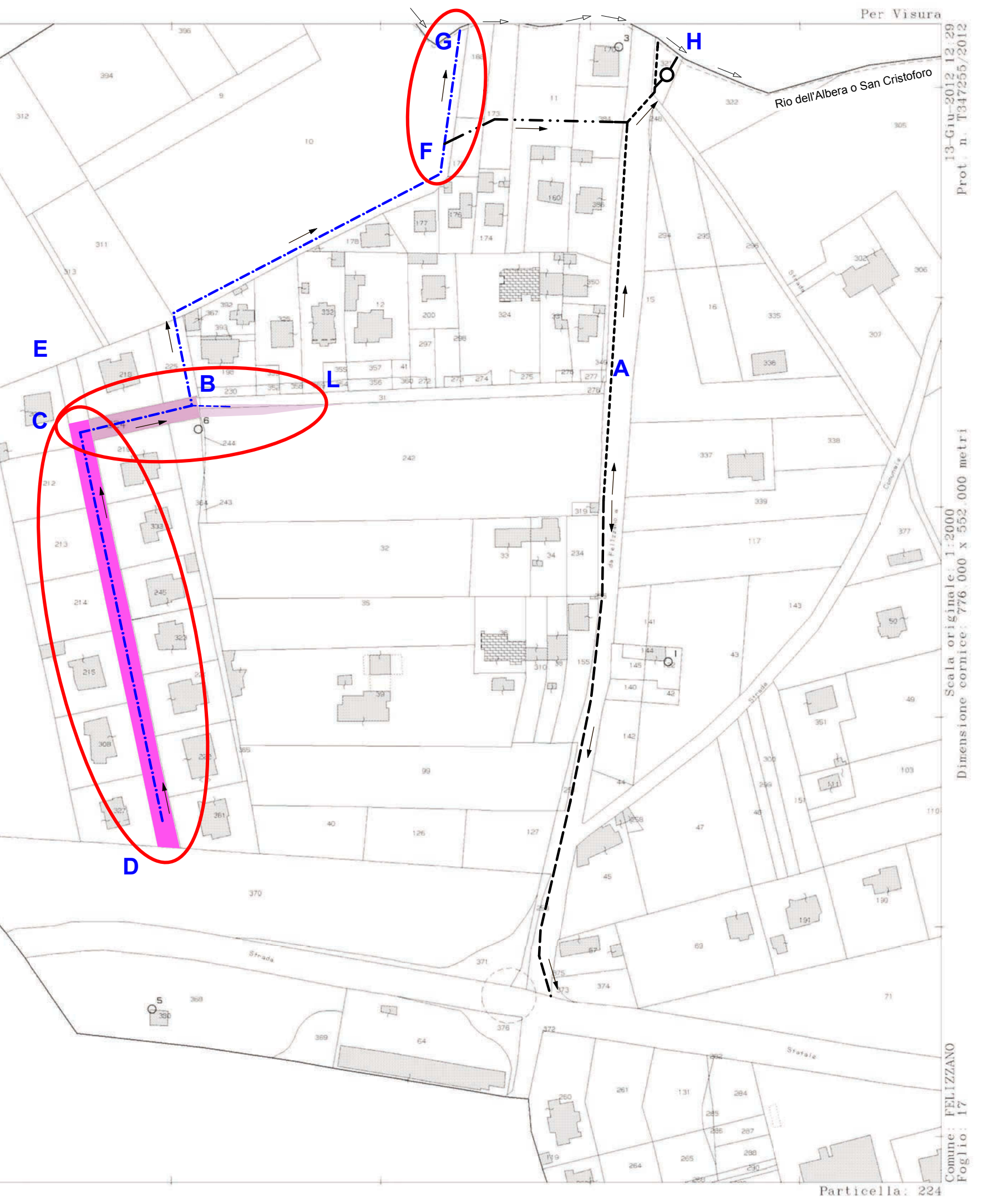
**DESTINAZIONE D'USO DEL SUOLO**  
Estratto Variante Strutturale al PRGC 1983 adottata con DCC n. 6 del 31/01/2013  
Tav 3c1 - Destinazione d'uso del suolo - settore centrale  
Scala 1:2.000

Ufficio Provinciale di ALESSANDRIA - Direttore: DR. SSA RISPONTINA GRANATA

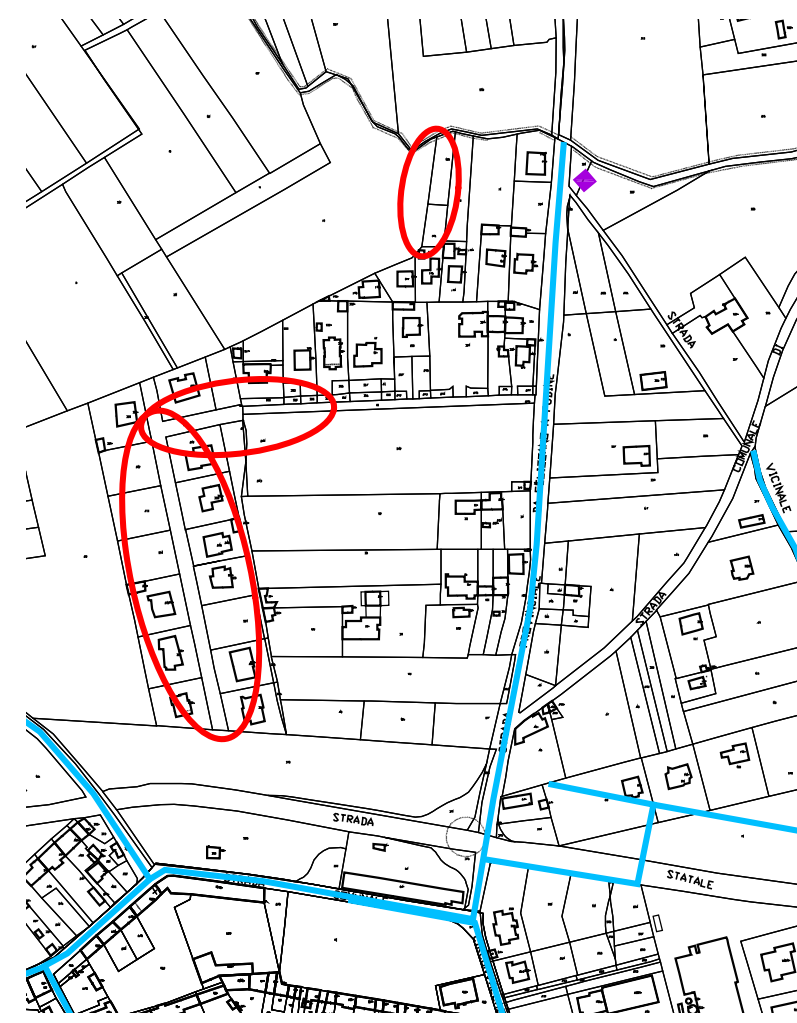
	Ramo fognario esistente di tipo misto del PECO in tubo di c/s d=60 cm
	Collegamento nuova caditoia al ramo fognario di tipo misto esistente del PECO con tubo di PVC d=12,5 cm
	Condotta in PVC d=40 cm di convogliamento reflui del ramo fognario esistente di tipo misto del PECO alla vasca Imhoff
	Altro ramo fognario di tipo misto esistente in Via Fubine in tubo di c/s d=60 cm con recapito alla vasca Imhoff e condotta di alleggerimento al Rio San Cristoforo
	Altro ramo fognario di tipo misto esistente in Via Fubine in tubo di c/s d=60 cm (1988) con recapito in altro bacino idrico

**REALIZZAZIONE STRADA INTERNA PECO VIA FUBINE - LOTTO 1A**  
Individuazione degli interventi su estratto catastale  
comune di Felizzano (AL) - Foglio 17  
Scala 1:2.000

	TRATTO C-D: asfaltatura previa realizzazione parziale cassonetto, risistemazione condotta fognaria mista esistente con disostruzione e integrazione raccolta acque meteoriche
	TRATTO B-C: asfaltatura previa realizzazione totale cassonetto, risistemazione condotta fognaria mista esistente con disostruzione e integrazione raccolta acque meteoriche
	TRATTO B-L: allargamento sede stradale, inghiainamento con integrazione raccolta acque meteoriche della condotta fognaria mista esistente e riposizionamento pali illuminazione pubblica
	TRATTO F-G: realizzazione in area agricola di nuovo pozzetto sfioro e risistemazione condotta esistente di alleggerimento con recapito al Rio San Cristoforo

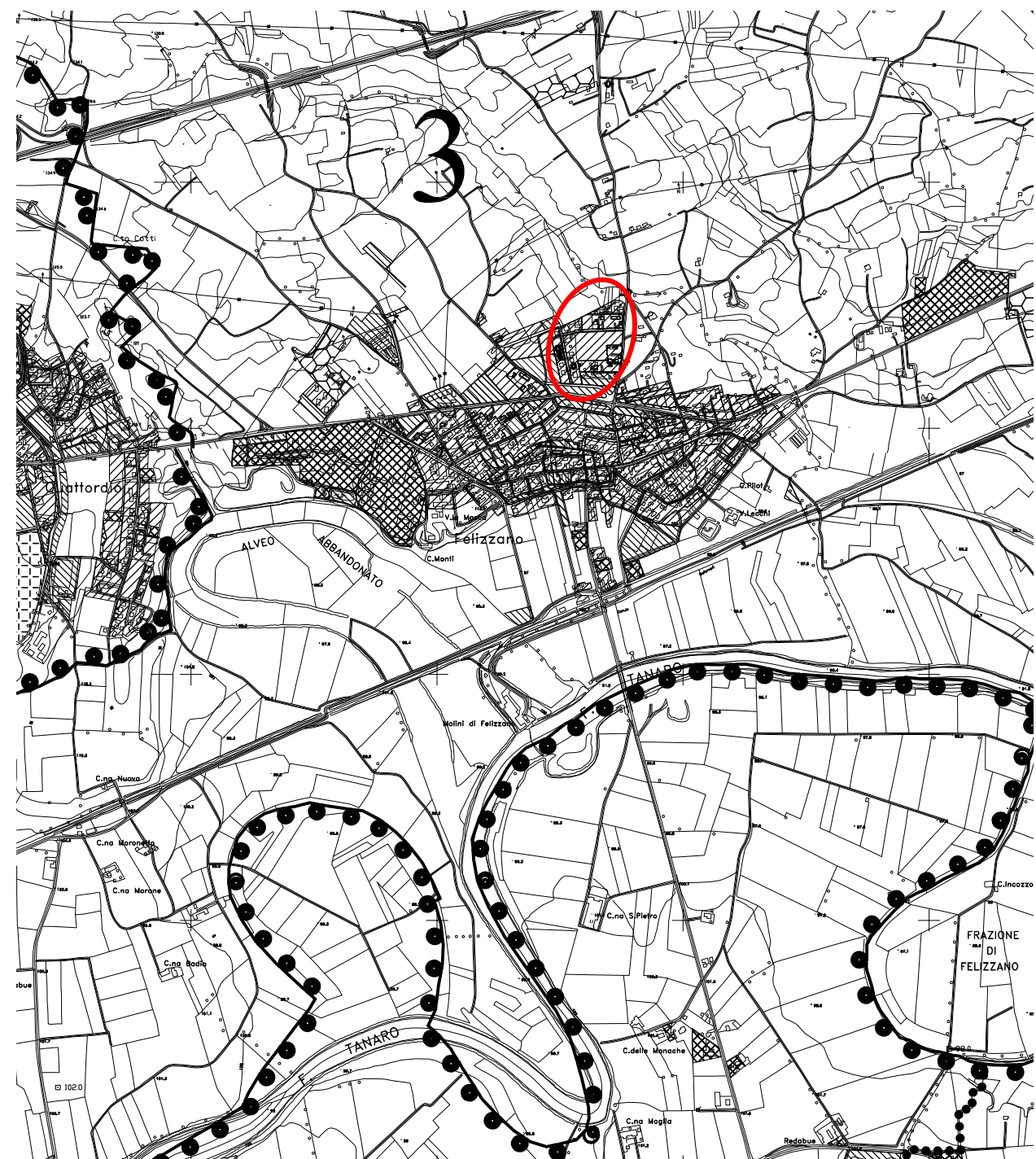


	CLASSIFICAZIONE DEI TERRENI	
	classe I: porzioni di territorio dove le condizioni di pericolosità geomorfologica sono tali da non porre limitazioni alle scelte urbanistiche: gli interventi sia pubblici che privati sono di norma consentiti nel rispetto delle prescrizioni del D.M. 11/03/1988 e D.M. 14/01/2008.	NTA art. 46 ter
	classe II: porzioni di territorio nelle quali le condizioni di moderata pericolosità geomorfologica possono essere agevolmente superate attraverso l'adozione ed il rispetto di modesti accorgimenti tecnici esplicitati a livello di norme di attuazione ispirate al D.M. 11/03/1988 e al D.M. 14/01/2008 e realizzabili a livello di progetto esecutivo esclusivamente nell'ambito del singolo lotto edificatorio e nell'intero significativo circostante.	NTA art. 46 ter
	classe IIIa: aree ad elevata acclività, aree che presentano condizioni geomorfologiche sfavorevoli, aree boscate	NTA art. 46 ter
	classe IIIa1: porzioni di territorio inedificate o con edifici/attività isolate, appartenenti alla dinamica del fiume Tanaro che presentano caratteri idrogeologici che le rendono inadone a nuovi insediamenti (aree inondabili da parte di acque ad elevata energia).	NTA art. 46 ter
	classe IIIa2: aree indecifrabili in quanto a rischio idraulico elevato da parte del reticolo idrografico minore e con intensità del processo Eea (molto elevato).	NTA art. 46 ter
	classe IIIa3: porzioni di territorio inedificate o con edifici/attività isolate, retrostanti all'argine, a moderata pericolosità geomorfologica (compresa tra la Fascia B di progetto e la Fascia C) potenzialmente inondabili e di ristagno d'acqua che presentano caratteri idrogeologici sfavorevoli.	NTA art. 46 ter
	classe IIIb2: porzioni di territorio edificate nelle quali gli elementi di pericolosità geologica e rischio sono tali da permettere la realizzazione di nuove edificazioni, ampliamenti o completamenti a seguito della realizzazione di opere di mitigazione del rischio.	NTA art. 46 ter
	classe IIIb3: porzioni di territorio edificate nelle quali gli elementi di pericolosità geologica e rischio sono tali da permettere solo un modesto incremento del carico antropico solo a seguito della realizzazione di opere di mitigazione del rischio. Da escludersi nuove unità abitative e completamenti.	NTA art. 46 ter
	aree in cui, fino alla deliberazione di presa d'atto del Comitato Istituzionale dell'Autorità di Bacino del Fiume Po dell'atto di collaudo dell'argine, valgono le norme più restrittive tra quelle delle relative classi di sintesi (IIIb2, IIIa1 e IIIa3) e le norme della fascia B del P.S.F.F.	NTA art. 46 ter
	aree di piena e di interferenza della dinamica fluviale (aree Ee - NTC PAI)	NTA art. 46 ter



	CONFINE COMUNALE
	TRATTI RETE FOGNARIA ESISTENTE
	FOSSE DI CHIARIFICAZIONE
	CAMERETTE DI LAVAGGIO

**RETE FOGNARIA**  
Estratto Variante Strutturale al PRGC 1983  
adottata con DCC n. 6 del 31/01/2013  
Tav 2.1 - Infrastrutture del territorio: rete fognaria  
Scala 1:5.000



	delimitazioni del confine comunale del Comune di Felizzano;
	delimitazione dei confini dei Comuni contermini
	Aree per impianti e servizi
	Aree urbanizzate ed urbanizzando;
	Principali aree produttive;
	Aree per attività terziarie;
	Aree per attività turistico ricettive

**COROGRAFIA - CARTA TECNICA REGIONALE NUMERICA (CTRNI)**  
Estratto Variante Strutturale al PRGC 1983 adottata con DCC n. 6 del 31/01/2013  
Tav 3a - Planimetria sintetica di piano e fasce marginali comuni contermini  
Scala 1:25.000

**COMUNE DI FELIZZANO**  
Provincia di Alessandria

CUP: H51B13000190004

**REALIZZAZIONE STRADA INTERNA PECO VIA FUBINE**  
Felizzano (AL), Via Fubine

**PROGETTISTA INCARICATO**  
Dott. Ing. Claudio Ferrando  
Via G. Leopardi 42 - 15121 Alessandria  
Tel./Fax 0131 344536 - Cell. 347 2239198  
ing.ferrando@gmail.it  
claudio.ferrando@ingec.eu

**RESPONSABILE UNICO DEL PROGETTO**  
Geom. Loris Fattori  
Piazza Paolo Ercole 2 - 15023 Felizzano (AL)  
Tel. 0131 791122 - Fax 0131 772629  
Cell. 335 7570359  
tecnico@comune.felizzano.al.it  
protocollo@pec.comune.felizzano.al.it

**COROGRAFIA ED ESTRATTI DI MAPPA CON INDIVIDUAZIONE DEGLI INTERVENTI**

SCALA 1:25.000 - 5.000 - 1:2.000 **TAV. E01** DATA 31/07/2013

**PROGETTO ESECUTIVO - LOTTO 1A**